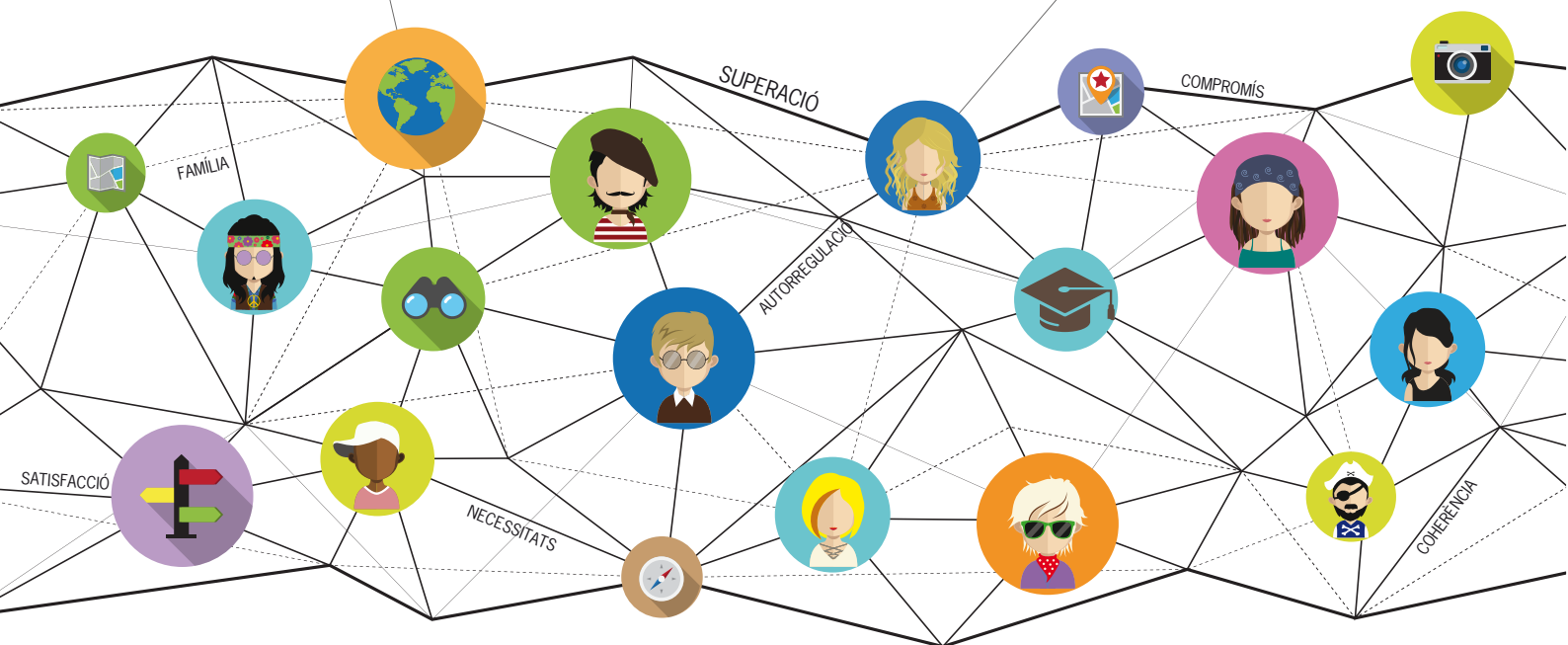


PRÀCTIQUES de treball en xarxa per a una educació personalitzada

Lleida, 21 i 22 d'octubre
2016



Fa tot just un any ens trobàvem a la Sala Víctor Siurana de la Universitat de Lleida per conèixer de primera mà les bases de l'educació personalitzada. Ho vam fer a través d'una aclaridora conferència inicial del Dr. César Coll, d'un interessant debat d'infants i joves de diferents centres educatius del nostre territori al voltant dels seus propis processos d'aprenentatge; i de tres taules de debat participades i amb ponents rellevants, la mirada de la personalització des de: l'aula, l'impacte de les noves tecnologies i l'entorn socio-educatiu de l'aprenent.

La Jornada va estar acompanyada en tot moment per una exposició de pòsters de diferents escoles i instituts d'arreu de les comarques de Lleida que van acceptar el repte d'introduir algunes claus de personalització a les seves pràctiques escolars. Fins i tot, vam tenir el privilegi de poder fer-hi una visita en presència de les seves i els seus protagonistes, i establir-hi conversa. Si voleu consultar tots els materials de la primera jornada els teniu a l'abast al web: **premeu aquí**

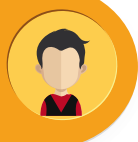
Un cop creat aquest espai col·lectiu de compartir significats les pràctiques han seguit el seu camí. Cada mestra o mestre, equips o fins i tot claustres sencers han mirat d'anar introduint aquestes claus de personalització educativa. Hi ha hagut trobades de Seminari amb el Dr. César Coll, i hem comptat amb el també valuós suport de tres acompanyants de les pràctiques dels centres educatius: Carolina Carrillo, Laura Lladós i Fanny Majó, totes tres del Moviment d'Innovació Educativa de Lleida.



Projecte de la Secció de Sociologia i Educació de l'IEI
Lloc: Aula Magna de l'IEI
Plaça de la Catedral s/n - Lleida
www.fpiei.cat

És molt d'agrair el compromís i l'esforç de tothom que ha participat en aquest projecte, des d'aquestes línies ho volem fer sincerament des de la Comissió de Sociologia i Educació de l'Institut d'Estudis Il·lerdencs. Els processos, els camins, els resultats són molt diversos. Així ho han de ser perquè les experiències i les realitats també ho són. Hi ha un fil conductor de tot plegat que hem intuït i vam constatar en darrera trobada, el valor i la potencialitat del treball en xarxa, tothom i cadascú va aportar amb molta riquesa els seus recorreguts de reflexió pedagògica i pràctica. Aquest és el sentit que volem donar al valor de treball en xarxa que anem trenant jornada a jornada.

En aquesta, creiem sincerament que hem de donar la veu als veritables protagonistes d'aquest any de treball: alumnat, professorat, equips docents i centres educatius que han volgut començar a pujar al tren de la personalització educativa. I, volem fer-ho ampliant la xarxa i convidant-te a tu aprenent, docent, estudiant, familiar, monitora de menjador, monitor de lleure... ciutadana, ciutadà. La teranyina de la xarxa de l'educació personalitzada inclou a tothom.



Divendres, 21 d'octubre:

17.45 - 18.00 h. Presentació de la Jornada

18.00 - 18.30 h. Les pràctiques dels centres educatius

Carolina Carrillo, Laura Lladós i Fanny Majó
Acompanyants de les escoles i instituts
Moviment d'Innovació Educativa de Lleida
Modera: Ernest Caufapé

18.30 - 20.00 h. Conversa: Les experiències de personalització vistes pel professorat.

Eric Berga, ESC. Salvador Espriu. Amadeu Bonet, INS. Josep Vallverdú, Mercè Guiu, INS. Castell de Templers. Gemma Mirmi, INS. Joan Oró, Anna Torres, ESC. Les Savines. Carles València, ESC. Parc de l'Aigua
Modera: Raül Manzano

Dissabte, 22 d'octubre

09.30 - 11.00 h. Conversa: Les experiències de personalització vistes pels infants i joves

Lucia Álvarez, INS. Alfons Costafreda. Àlex Campi, ESC. Mont-roig, Martina Farré i Arnau Pinós, ESC. Sant Gil. Jana Ribalta, INS. Aubenç. Carla Roure, ESC. Francesco Tonucci. Abdelhadi Zerrouki i Núria Vatamanu, ESC. Camps Elisis.
Modera: Àngels Morera

11.00 - 11.30 h. Descans

11.30 - 13.30 h. Diàleg: Treball en xarxa per a una educació personalitzada

Dr. César Coll, professor del Departament de Psicologia Evolutiva de la UB i coordinador del projecte
Carolina Carrillo, Laura Lladós i Fanny Majó, acompanyants dels centres participants del projecte
Modera: Joan Tahull

13.30 - 13.45h. Cloenda de la Jornada i presentació del nou Projecte de la Secció

- **Tallers de ciències. Proposta metodològica per a una educació personalitzada** - Escola Parc de l'Aigua - Lleida
- **El pla de l'equip** - Escola les Savines - Cervera
- **La capsula dels colors** - Escola Maria- Mercè Marçal - Tàrraga
- **"Amb l'hort, a totes"** - Escola Sant Gil - Torà
- **Elaboració d'un treball monogràfic per parelles** - Escola Mont-roig- Balaguer
- **Projecte nusos - Pla d'atenció personalitzada** - Escola Salvador Espriu- Vallfogona de Balaguer
- **"Parlant de tot..."** - Escola Camps Elisis - Lleida
- **"Què i com vull aprendre"** - Escola Francesco Tonucci - Lleida
- **La carpeta personal de les ciències socials** - Institut Alfons Costafreda - Tàrraga
- **Projecte Escolta'm** - Institut Aubenç - Oliana
- **Orientació als estudis postobligatoris** - Institut d'Aran - Vielha
- **Un dia, una foto. 250 dies de la vida quotidiana del jovent de les Garrigues** - Institut Josep Vallverdú - Les Borges Blanques
- **"Geometry and environment"** - Institut Joan Oró - Lleida
- **Del jo aprenc al nosaltres aprenem** - Institut Castell dels Templers - Lleida

INSCRIPCIÓ per a docents: [premeu aquí](#)

INSCRIPCIÓ per a altres agents de la comunitat educativa: [premeu aquí](#)

Coordinació:

Secció de Sociologia i Educació de l'Institut d'Estudis Ilerdencs de la Diputació de Lleida
Miquel Sabaté Navarro, Núria Regi Olesti, Paquita Sanvicén Torné, Fidel Molina Luque, Ernest Caufapé Curià, Dolors Mayoral Arqué, Joan Tahull Fort, Maria Àngels Morera Toldrà i Raül Manzano Tovar.

Organitza:



Diputació de Lleida



Fundació Pública de la Diputació de Lleida

